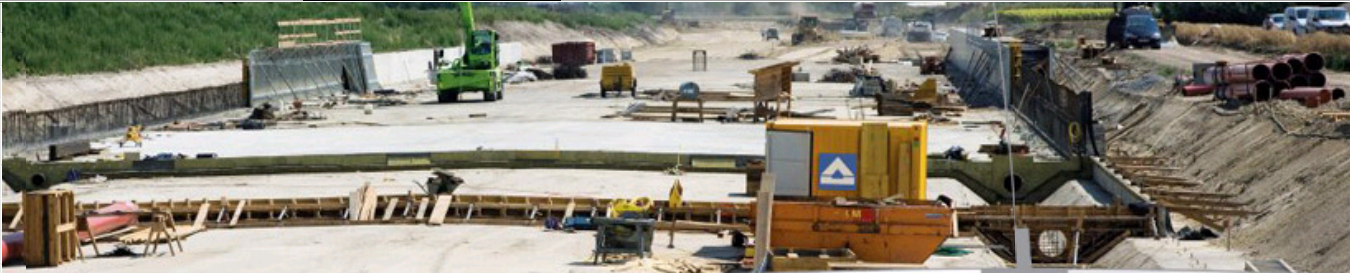


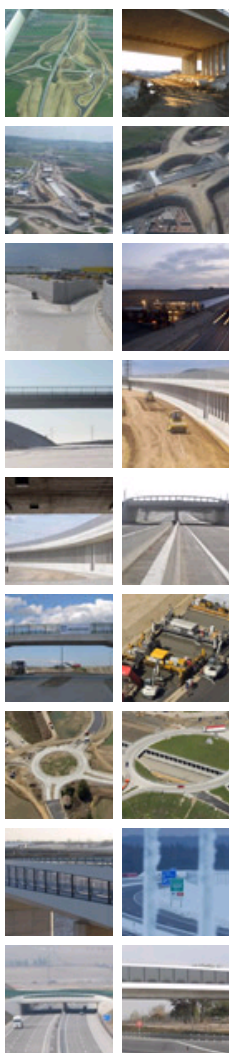
- Nordautobahn A5, Ypsilon
- LT31 - Maxing, Lainzer Tunnel
- Wienerwaldtunnel
- Umfahrung B63
- Kläranlage Leibnitz
- Tullner Westschleife
- Bahnhof Herzogenburg
- Hauptbahnhof Wien
- Hauptbahnhof Salzburg
- Referenzen



Startseite > Projekte/Referenzen > Nordautobahn A5, Ypsilon

Nordautobahn A5, Ypsilon, Niederösterreich

Projektfotos



Anklicken & vergrößern.

Vor den Toren Wiens baut HOCHTIEF Construction Austria im Auftrag der Konzessionsgesellschaft Bonaventura in einer Arbeitsgemeinschaft Teile des gigantischen PPP-Straßenbauprojekts Ypsilon. An Bonaventura ist HOCHTIEF PPP Solutions maßgeblich beteiligt.

Das Projekt umfasst Abschnitte der Autobahnen A 5, S 1 und S 2, die das sogenannte Weinviertel an die Hauptstadt anschließen werden. Zusammen bilden die einzelnen Baustellen der Nordautobahn und der Nordostumfahrung eine 51 Kilometer lange Strecke.

Die Vorteile für die Region liegen auf der Hand: weniger Verkehr auf den schmalen Landstraßen und in den Orten sowie eine schnellere Verbindung nach Wien und aus der Hauptstadt heraus nach Tschechien. Durch die Verbesserung der Verkehrsinfrastruktur wird Niederösterreich zudem ein attraktiverer Standort für Industrie und Gewerbe.

Weitere Informationen zu diesem Projekt finden Sie in unserem [Projektblatt](#).

Projektdaten

Konzessionsgeber:
Autobahnen- und Schnellstraßen-Finanzierungs-Aktiengesellschaft (Asfinag)

Bauherr/Auftraggeber:
Bonaventura Straßenerichtungs-GmbH

Ausführung:
Arge PPP Ostregion, Alpine – HOCHTIEF Construction Austria

Konzessionsdauer:
33 Jahre

Bauzeit:
2007 bis 2010

Betriebszeit:
2010 bis 2039

Auftragssumme (inklusive Finanzierung und Betrieb):
933 Mio. EUR

Bausumme:
ca. 800 Mio. EUR

Technische Daten

- Streckenlänge 51 km
- Bewegte Erdmassen ca. 9 Mio. m³
- Lärmschutzmaßnahmen ca. 81 km
- Betondecke Fahrbahn 1,3 Mio. m²
- Asphalt 380 000 t
- Beton ca. 1,1 Mio. m³
- Stahl ca. 80 000 t
- 18 Wannengebäude bzw. Unterführungen
- 76 Brückenbauwerke
- 7,4 km Tunnelstrecken (4 Tunnelbauwerke) mit modernster Tunnelausrüstung
- ca. 30 Verkehrszählquerschnitte
- Betriebsgebäude mit Autobahnmeisterei, vollständigem Fuhrpark und eigener Überwachungszentrale für Tunnelstrecken
- 2 Raststätten mit insgesamt 400 Pkw bzw. 260 Lkw-Parkplätzen, Hotel, Seminarräumen und Lkw-Lenker-Aufenthaltsräumen

Downloads

 [Projektblatt - Nordautobahn A5](#)

Links

- [→ HOCHTIEF PPP Solutions](#)
- [→ HOCHTIEF Construction AG](#)
- [→ Streif Baulogistik](#)
- [→ Asfinag](#)
- [→ Bonaventura](#)